

### บทที่ 3

## การปฏิบัติตามมาตรการติดตามตรวจสอบผลกระทบสิ่งแวดล้อม

---

จากการตรวจสอบผลกระทบสิ่งแวดล้อมโครงการหน่วยผลิตไอน้ำและไฟฟ้าชีวมวล (ส่วนขยาย ครั้งที่ 1) (ระยะก่อสร้าง) ของบริษัท น้ำตาลราชบุรี จำกัด ระหว่างเดือนมกราคม-มิถุนายน 2568 ประกอบด้วย การตรวจวัดคุณภาพอากาศในบรรยากาศ ความเร็วลมและทิศทางลม และระดับเสียงโดยทั่วไป ซึ่งดำเนินการตรวจวัดโดย บริษัท เทคนิคสิ่งแวดล้อมไทย จำกัด

### 3.1 วัตถุประสงค์

- 1) เพื่อติดตามตรวจสอบผลกระทบสิ่งแวดล้อมโครงการหน่วยผลิตไอน้ำและไฟฟ้าชีวมวล (ส่วนขยาย ครั้งที่ 1) (ระยะก่อสร้าง) ของบริษัท น้ำตาลราชบุรี จำกัด ตามข้อกำหนดในรายงานการประเมินผลกระทบสิ่งแวดล้อม
- 2) เพื่อนำผลการติดตามตรวจสอบผลกระทบสิ่งแวดล้อม ไปเปรียบเทียบกับเกณฑ์มาตรฐานและนำไปกำหนดเป็นแนวทางในการวางแผนการจัดการสิ่งแวดล้อมต่อไป
- 3) เพื่อเป็นข้อมูลเฝ้าระวังปัญหามลพิษที่อาจก่อให้เกิดผลกระทบต่อสุขภาพพนักงานและชุมชนโดยรอบโครงการ

### 3.2 สรุปผลการปฏิบัติตามมาตรการติดตามตรวจสอบผลกระทบสิ่งแวดล้อม

ผลการดำเนินงานตามมาตรการติดตามตรวจสอบผลกระทบสิ่งแวดล้อม ตามที่เสนอในรายงานการประเมินผลกระทบสิ่งแวดล้อมที่ผ่านความเห็นชอบจากสำนักงานนโยบายและแผนทรัพยากรธรรมชาติและสิ่งแวดล้อม หนังสือเห็นชอบเลขที่ ทส 1009.7/23789 ลงวันที่ 23 ธันวาคม 2567 ของโครงการหน่วยผลิตไอน้ำและไฟฟ้าชีวมวล (ส่วนขยาย ครั้งที่ 1) (ระยะก่อสร้าง) ของบริษัท น้ำตาลราชบุรี จำกัด ระหว่างเดือนมกราคม-มิถุนายน 2568 สามารถสรุปผลการดำเนินงานตามมาตรการติดตามตรวจสอบผลกระทบสิ่งแวดล้อม ได้ดังตารางที่ 3.2-1 มีรายละเอียด ดังนี้

1. คุณภาพอากาศ
2. เสียง
3. การคมนาคม
4. เศรษฐกิจ สังคมและการมีส่วนร่วมของประชาชน
5. ด้านสาธารณสุข อาชีวอนามัยและความปลอดภัย

**ตารางที่ 3.2-1 ผลการปฏิบัติตามมาตรการติดตามตรวจสอบผลกระทบสิ่งแวดล้อม (ระยะก่อสร้าง) โครงการหน่วยผลิตไอน้ำและไฟฟ้าชีวมวล (ส่วนขยาย ครั้งที่ 1) ของบริษัท น้ำตาลราชบุรี จำกัด ระหว่างเดือนมกราคม-มิถุนายน 2568 (ส่วนผลิตไอน้ำและไฟฟ้าชีวมวล)**

มาตรการติดตามตรวจสอบ ผลกระทบสิ่งแวดล้อม	ดัชนีการตรวจวัด	ความถี่	ผลการปฏิบัติตามมาตรการฯ	ปัญหา อุปสรรค ที่ไม่สามารถ ปฏิบัติตามมาตรการ และแนวทางแก้ไข	เอกสารและ หลักฐานอ้างอิง
<b>1. คุณภาพอากาศ</b> จำนวน 4 สถานี ได้แก่ 1. รพ.สต.บ้านบางพัง (A1) 2. ร.ร.ชุมชนวัดท่าผา (A2) 3. ร.ร.วัดหุบกระเทียม (A3) 4. ร.ร.อนุบาลบ้านโป่ง (A4) (วัดปลักแรด)	- ฝุ่นละอองรวม (TSP) เฉลี่ย 24 ชั่วโมง - ฝุ่นละอองขนาดเล็กไม่เกิน 10 ไมครอน (PM-10) เฉลี่ย 24 ชั่วโมง - ทิศทางและความเร็วลม	- 1 ครั้ง ตรวจวัด 7 วัน ต่อเนื่อง ครบคลุม วันหยุดและวันทำการ ในช่วงที่มีการก่อสร้างโครงการ	- โครงการดำเนินการตรวจวัดคุณภาพอากาศตามความถี่ และดัชนีตรวจวัดตามมาตรการกำหนด โดยทำการตรวจวัด 1 ครั้ง ระหว่างวันที่ 18-25 กุมภาพันธ์ 2568 ผลการตรวจวัด พบว่ามีค่าอยู่ในเกณฑ์มาตรฐานตามประกาศคณะกรรมการสิ่งแวดล้อมแห่งชาติ ฉบับที่ 10 (พ.ศ. 2538) และฉบับที่ 24 (พ.ศ. 2547) เรื่องกำหนดมาตรฐานคุณภาพอากาศในบรรยากาศโดยทั่วไป	-	- ภาคผนวก ค
<b>2. เสียง</b> จำนวน 4 สถานี 1. บ้านเลขที่ 69/24 หมู่ที่ 6 บ้านหัวเกาะ ต.เบิกไพร อ.บ้านโป่ง จ.ราชบุรี (N1) 2. บ้านเลขที่ 29/6 หมู่ที่ 7 บ้านหมู ต.เบิกไพร อ.บ้านโป่ง จ.ราชบุรี (N2) 3. บ้านเลขที่ 4/5 หมู่ที่ 8 บ้านบางพัง ต.เบิกไพร อ.บ้านโป่ง จ.ราชบุรี (N3) 4. ริมรั้วด้านติดชุมชน หมู่ที่ 7 ซอย 1 ถ.เบิกไพร-เขาสูง ต.เบิกไพร อ.บ้านโป่ง จ.ราชบุรี (N4)	- ระดับเสียงเฉลี่ย 24 ชั่วโมง - ระดับเสียงเปอร์เซ็นต์ไทม์ ที่ 90 - ระดับเสียงกลางวัน-กลางคืน - ระดับเสียงสูงสุด	- 1 ครั้ง ตรวจวัด 7 วัน ต่อเนื่อง ครบคลุม วันหยุดและวันทำการ โดยตรวจวัดช่วงที่มีกิจกรรมตอก/เจาะ เข็ม เพื่อทำฐานราก	- โครงการดำเนินการตรวจวัดระดับเสียงตามความถี่ และดัชนีตรวจวัดตามมาตรการกำหนด โดยทำการตรวจวัด 1 ครั้ง ระหว่างวันที่ 18-25 กุมภาพันธ์ 2568 ผลการตรวจวัด พบว่ามีค่าอยู่ในเกณฑ์มาตรฐานตามประกาศคณะกรรมการสิ่งแวดล้อมแห่งชาติ ฉบับที่ 15 (พ.ศ. 2540) เรื่องกำหนดมาตรฐานระดับเสียงโดยทั่วไป และประกาศกระทรวงอุตสาหกรรม เรื่องกำหนดค่าระดับเสียงการรบกวน และระดับเสียงที่เกิดจากการประกอบกิจการโรงงาน (พ.ศ. 2548)	-	- ภาคผนวก ค

**ตารางที่ 3.2-1 (ต่อ) ผลการปฏิบัติตามมาตรการติดตามตรวจสอบผลกระทบสิ่งแวดล้อม (ระยะก่อสร้าง) โครงการหน่วยผลิตไอน้ำและไฟฟ้าชีวมวล (ส่วนขยาย ครั้งที่ 1) ของบริษัท น้ำตาลราชบุรี จำกัด ระหว่างเดือนมกราคม-มิถุนายน 2568 (ส่วนผลิตไอน้ำและไฟฟ้าชีวมวล)**

มาตรการติดตามตรวจสอบ ผลกระทบสิ่งแวดล้อม	ดัชนีการตรวจวัด	ความถี่	ผลการปฏิบัติตามมาตรการฯ	ปัญหา อุปสรรค ที่ไม่สามารถ ปฏิบัติตามมาตรการ และแนวทางแก้ไข	เอกสารและ หลักฐานอ้างอิง
<b>3. การคมนาคม</b> - ภายในพื้นที่ก่อสร้างโครงการ	- บันทึกปริมาณการจราจรที่เข้า-ออก พื้นที่โครงการรายวัน โดยแยก ประเภทรถและเวลา - บันทึกสถิติอุบัติเหตุที่เกิดขึ้นจากการ คมนาคมขนส่งของโครงการ พร้อม ทั้งบันทึกสาเหตุ สถานที่ ช่วงเวลา และแนวทางแก้ไขปัญหาทุกครั้ง	- ตลอดระยะก่อสร้าง	- โครงการมีการบันทึกปริมาณการจราจรที่เข้า-ออก พื้นที่ โครงการรายวัน โดยแยกประเภทรถ และเวลา รวมถึงบันทึก สถิติอุบัติเหตุที่เกิดขึ้นจากการคมนาคมขนส่งของโครงการ โดยในระหว่างเดือนมกราคม-มิถุนายน 2568 ไม่พบอุบัติเหตุ เกิดขึ้น	-	- ภาคผนวก 22ข - ภาคผนวก 28ข

**ตารางที่ 3.2-1 (ต่อ) ผลการปฏิบัติตามมาตรการติดตามตรวจสอบผลกระทบสิ่งแวดล้อม (ระยะก่อสร้าง) โครงการหน่วยผลิตไอน้ำและไฟฟ้าชีวมวล (ส่วนขยาย ครั้งที่ 1) ของบริษัท น้ำตาลราชบุรี จำกัด ระหว่างเดือนมกราคม-มิถุนายน 2568 (ส่วนผลิตไอน้ำและไฟฟ้าชีวมวล)**

มาตรการติดตามตรวจสอบ ผลกระทบสิ่งแวดล้อม	ดัชนีการตรวจวัด	ความถี่	ผลการปฏิบัติตามมาตรการฯ	ปัญหา อุปสรรค ที่ไม่สามารถ ปฏิบัติตามมาตรการ และแนวทางแก้ไข	เอกสารและ หลักฐานอ้างอิง
<b>4. เศรษฐกิจ สังคมและการมีส่วนร่วม ของประชาชน</b> - พื้นที่ชุมชนโดยรอบพื้นที่ศึกษา 5 กิโลเมตร และชุมชนที่เก็บตัวอย่างดัชนี ทางสิ่งแวดล้อมต่างๆ พร้อมทั้งสำรวจ ความคิดเห็นของผู้นำชุมชน ผู้นำท้องถิ่น และตัวแทนหน่วยงานที่เกี่ยวข้อง	- สำรวจสภาพเศรษฐกิจ สังคม รวมทั้ง สำรวจความคิดเห็นครัวเรือนประชาชน ผู้นำชุมชน/ผู้นำท้องถิ่น ตัวแทนหน่วยงาน ที่เกี่ยวข้อง สถานประกอบการโดยรอบ พื้นที่โครงการ พื้นที่อ่อนไหว เช่น ที่ตั้ง สถานพยาบาลวัด และโรงเรียน เป็นต้น พร้อมทั้งสำรวจสภาพการเปลี่ยนแปลง ที่เกิดขึ้น ปัญหา และความต้องการ ของชุมชนและครัวเรือนของประชาชน พร้อมทั้งสำรวจดัชนีความพึงพอใจของ ชุมชน (Community Satisfaction Index) ทั้งนี้ การสุ่มตัวอย่างให้เป็นไปตามหลัก วิชาการและสถิติ พร้อมทั้งแสดงแผนที่ การกระจายตัวในการเก็บข้อมูล	- 1 ครั้ง ภายหลัง การก่อสร้าง 2 เดือน	- โครงการดำเนินการสำรวจสภาพเศรษฐกิจ สังคม รวมทั้งสำรวจความคิดเห็นครัวเรือนประชาชน ผู้นำ ชุมชน และหน่วยงานที่เกี่ยวข้อง ระหว่างวันที่ 6-8 กุมภาพันธ์ 2568	-	- ภาคผนวก 29ข

**ตารางที่ 3.2-1 (ต่อ) ผลการปฏิบัติตามมาตรการติดตามตรวจสอบผลกระทบสิ่งแวดล้อม (ระยะก่อสร้าง) โครงการหน่วยผลิตไอน้ำและไฟฟ้าชีวมวล (ส่วนขยาย ครั้งที่ 1) ของบริษัท น้ำตาลราชบุรี จำกัด ระหว่างเดือนมกราคม-มิถุนายน 2568 (ส่วนผลิตไอน้ำและไฟฟ้าชีวมวล)**

มาตรการติดตามตรวจสอบ ผลกระทบสิ่งแวดล้อม	ดัชนีการตรวจวัด	ความถี่	ผลการปฏิบัติตามมาตรการฯ	ปัญหา อุปสรรค ที่ไม่สามารถ ปฏิบัติตามมาตรการ และแนวทางแก้ไข	เอกสารและ หลักฐานอ้างอิง
<b>4. เศรษฐกิจ สังคมและการมีส่วนร่วมของประชาชน (ต่อ)</b> - ชุมชนโดยรอบพื้นที่โครงการ	- บันทึกปัญหาข้อร้องเรียนต่างๆ ที่เกิดขึ้นของชุมชนที่มีต่อโครงการ รวมทั้งวิธีการและระยะเวลาในการ ดำเนินการแก้ไข	- ทุก 6 เดือน	- ในระหว่างเดือนมกราคม-มิถุนายน 2568 ไม่พบเรื่อง ร้องเรียนที่เกิดขึ้นจากกิจกรรมการก่อสร้างของโครงการ	-	- ภาคผนวก 11ข
<b>5. สาธารณสุข/อาชีวอนามัยและความปลอดภัย</b> - พื้นที่โครงการและชุมชนใกล้เคียง	- สถิติอุบัติเหตุและการบาดเจ็บ ในระหว่างการทำงาน พนักงาน - ปัญหาสุขภาพคนงาน	- ทุก 6 เดือน	- โครงการกำหนดให้ผู้รับเหมาทำการบันทึกสถิติอุบัติเหตุ และการบาดเจ็บของคนงานก่อสร้างทุกครั้งที่เกิดเหตุ โดยระหว่างเดือนมกราคม-มิถุนายน 2568 ไม่พบการ เกิดอุบัติเหตุจากการทำงานเกิดขึ้น	-	- ภาคผนวก 22ข

### 3.3 การวิเคราะห์คุณภาพสิ่งแวดล้อม

การดำเนินการติดตามตรวจสอบคุณภาพสิ่งแวดล้อม โครงการหน่วยผลิตไอน้ำและไฟฟ้าชีวมวล (ส่วนขยาย ครั้งที่ 1) (ระยะก่อสร้าง) ของ บริษัท น้ำตาลราชบุรี จำกัด โดยบริษัท เทคนิคสิ่งแวดล้อมไทย จำกัด มีวิธีการวิเคราะห์คุณภาพสิ่งแวดล้อมดังตารางที่ 3.3-1

ตารางที่ 3.3-1 วิธีวิเคราะห์คุณภาพสิ่งแวดล้อมและการเปรียบเทียบกับมาตรฐาน

คุณภาพสิ่งแวดล้อม	ดัชนีการตรวจวัด	วิธีการเก็บและวิเคราะห์/เปรียบเทียบกับมาตรฐาน
1. คุณภาพอากาศ - ในบรรยากาศทั่วไป	TSP PM-10 WS & WD	- US.EPA 40 CFR/Gravimetric Method - US.EPA 40 CFR/Gravimetric Method - Cup Anemometer and Anodized Aluminum Vane อ้างอิง : - ประกาศคณะกรรมการสิ่งแวดล้อมแห่งชาติ ฉบับที่ 10 (พ.ศ. 2538) และ ฉบับที่ 24 (พ.ศ. 2547) เรื่องกำหนดมาตรฐานคุณภาพอากาศในบรรยากาศ โดยทั่วไป
2. ระดับเสียงโดยทั่วไป	Leq 24 hr Lmax L <sub>90</sub>	- Integrated Sound Level Method - Integrated Sound Level Method - Integrated Sound Level Method อ้างอิง : - ประกาศคณะกรรมการสิ่งแวดล้อมแห่งชาติ ฉบับที่ 15 (พ.ศ. 2540) เรื่องกำหนดมาตรฐานระดับเสียงโดยทั่วไป - ประกาศกระทรวงอุตสาหกรรม เรื่องกำหนดค่าระดับเสียงการรบกวน และระดับเสียงที่เกิดจากการประกอบกิจการโรงงาน (พ.ศ. 2548)

### 3.4 ผลการติดตามตรวจสอบคุณภาพสิ่งแวดล้อม

#### 3.4.1 คุณภาพอากาศในบรรยากาศทั่วไป

โครงการดำเนินการตรวจวัดคุณภาพอากาศในบรรยากาศ จำนวน 4 สถานี ได้แก่ บริเวณ รพ.สต.บ้านบางพัง, รร.ชุมชนวัดท่าผา, รร.วัดหุบกระเทียม และ รร.อนุบาลบ้านโป่ง (วัดปลักแรด) ระหว่างวันที่ 18-25 กุมภาพันธ์ 2568 โดยทำการตรวจวิเคราะห์หาปริมาณ TSP และ PM-10 ผลการตรวจวัด พบว่า มีค่าอยู่ในเกณฑ์มาตรฐานตามประกาศคณะกรรมการสิ่งแวดล้อมแห่งชาติ ฉบับที่ 10 (พ.ศ. 2538) และฉบับที่ 24 (พ.ศ. 2547) เรื่องกำหนดมาตรฐานคุณภาพอากาศในบรรยากาศโดยทั่วไป ผลการตรวจวัดแสดงดังตารางที่ 3.4-1 ตำแหน่งและการตรวจวัดดังรูปที่ 3.4-1 และ 3.4-2

ตารางที่ 3.4-1 ผลการตรวจวัดคุณภาพอากาศในบรรยากาศ

อันดับ	ตำแหน่งตรวจวัด	วันที่ตรวจวัด	ผลการตรวจวัด	
			TSP (mg/m <sup>3</sup> )	PM-10 (mg/m <sup>3</sup> )
1.	รพ.สต.บ้านบางพัง	18-19/02/68	0.064	0.033
		19-20/02/68	0.067	0.045
		20-21/02/68	0.153	0.064
		21-22/02/68	0.078	0.031
		22-23/02/68	0.110	0.049
		23-24/02/68	0.081	0.034
		24-25/02/68	0.064	0.022
ค่าต่ำสุด			0.064	0.022
ค่าสูงสุด			0.153	0.064
ค่าเฉลี่ย			0.088	0.040
มาตรฐาน <sup>(1)</sup>			0.33	0.12

พิกัด : 47P 0592353 UTM 1530424

มาตรฐาน : <sup>(1)</sup> ประกาศคณะกรรมการสิ่งแวดล้อมแห่งชาติ ฉบับที่ 10 (พ.ศ. 2538) (ค.ศ. 1995) และฉบับที่ 24 (พ.ศ. 2547) (ค.ศ. 2004) เรื่องกำหนดมาตรฐานคุณภาพอากาศในบรรยากาศโดยทั่วไป

หมายเหตุ : สภาพแวดล้อมบริเวณตำแหน่งตรวจวัด

รพ.สต.บ้านบางพัง : จุดเก็บตัวอย่างตั้งอยู่บริเวณริมรั้วของ รพ.สต. บ้านบางพัง มีรถวิ่งเข้า-ออก บางเวลา

ชื่อบริษัทผู้ตรวจวัด : บริษัท เทคนิคสิ่งแวดล้อมไทย จำกัด

ชื่อบริษัทผู้วิเคราะห์ตัวอย่าง : บริษัท เทคนิคสิ่งแวดล้อมไทย จำกัด

**ตารางที่ 3.4-1 (ต่อ) ผลการตรวจวัดคุณภาพอากาศในบรรยากาศ**

อันดับ	ตำแหน่งตรวจวัด	วันที่ตรวจวัด	ผลการตรวจวัด	
			TSP (mg/m <sup>3</sup> )	PM-10 (mg/m <sup>3</sup> )
2.	รร.ชุมชนวัดท่าผา	18-19/02/68	0.037	0.019
		19-20/02/68	0.082	0.045
		20-21/02/68	0.145	0.079
		21-22/02/68	0.065	0.036
		22-23/02/68	0.078	0.037
		23-24/02/68	0.083	0.052
		24-25/02/68	0.061	0.030
ค่าต่ำสุด			0.037	0.019
ค่าสูงสุด			0.145	0.079
ค่าเฉลี่ย			0.079	0.043
มาตรฐาน <sup>(1)</sup>			0.33	0.12

พิกัด : 47P 0593643 UTM 1530842

มาตรฐาน : <sup>(1)</sup> ประกาศคณะกรรมการสิ่งแวดล้อมแห่งชาติ ฉบับที่ 10 (พ.ศ. 2538) (ค.ศ. 1995) และฉบับที่ 24 (พ.ศ. 2547) (ค.ศ. 2004) เรื่องกำหนดมาตรฐานคุณภาพอากาศในบรรยากาศโดยทั่วไป

หมายเหตุ : สภาพแวดล้อมบริเวณตำแหน่งตรวจวัด

รร.ชุมชนวัดท่าผา : จุดเก็บตัวอย่างอยู่บริเวณลานปูนภายในโรงเรียนชุมชนวัดท่าผา

ชื่อบริษัทผู้ตรวจวัด : บริษัท เทคนิคลิ่งแวดล้อมไทย จำกัด

ชื่อบริษัทผู้วิเคราะห์ตัวอย่าง : บริษัท เทคนิคลิ่งแวดล้อมไทย จำกัด



**ตารางที่ 3.4-1 (ต่อ) ผลการตรวจวัดคุณภาพอากาศในบรรยากาศ**

อันดับ	ตำแหน่งตรวจวัด	วันที่ตรวจวัด	ผลการตรวจวัด	
			TSP (mg/m <sup>3</sup> )	PM-10 (mg/m <sup>3</sup> )
3.	รร.วัดหุบกระเทียม	18-19/02/68	0.027	0.015
		19-20/02/68	0.144	0.029
		20-21/02/68	0.146	0.042
		21-22/02/68	0.068	0.026
		22-23/02/68	0.087	0.024
		23-24/02/68	0.071	0.032
		24-25/02/68	0.048	0.022
ค่าต่ำสุด			0.027	0.015
ค่าสูงสุด			0.146	0.042
ค่าเฉลี่ย			0.084	0.027
มาตรฐาน <sup>(1)</sup>			0.33	0.12

พิกัด : 47P 0591230 UTM 1529249

มาตรฐาน : <sup>(1)</sup> ประกาศคณะกรรมการสิ่งแวดล้อมแห่งชาติ ฉบับที่ 10 (พ.ศ. 2538) (ค.ศ. 1995) และฉบับที่ 24 (พ.ศ. 2547) (ค.ศ. 2004) เรื่องกำหนดมาตรฐานคุณภาพอากาศในบรรยากาศโดยทั่วไป

หมายเหตุ : สภาพแวดล้อมบริเวณตำแหน่งตรวจวัด

รร.วัดหุบกระเทียม : จุดเก็บตัวอย่างอยู่บริเวณด้านข้างสนามฟุตบอลของโรงเรียนวัดหุบกระเทียม

ชื่อบริษัทผู้ตรวจวัด : บริษัท เทคนิคลิ่งแวดล้อมไทย จำกัด

ชื่อบริษัทผู้วิเคราะห์ตัวอย่าง : บริษัท เทคนิคลิ่งแวดล้อมไทย จำกัด

**ตารางที่ 3.4-1 (ต่อ) ผลการตรวจวัดคุณภาพอากาศในบรรยากาศ**

อันดับ	ตำแหน่งตรวจวัด	วันที่ตรวจวัด	ผลการตรวจวัด	
			TSP (mg/m <sup>3</sup> )	PM-10 (mg/m <sup>3</sup> )
4.	รร.อนุบาลบ้านโป่ง (วัดปลักแรด)	18-19/02/68	0.071	0.029
		19-20/02/68	0.086	0.043
		20-21/02/68	0.154	0.056
		21-22/02/68	0.100	0.040
		22-23/02/68	0.089	0.038
		23-24/02/68	0.119	0.044
		24-25/02/68	0.060	0.028
ค่าต่ำสุด			0.060	0.028
ค่าสูงสุด			0.154	0.056
ค่าเฉลี่ย			0.097	0.040
มาตรฐาน <sup>(1)</sup>			0.33	0.12

พิกัด : 47P 0593266 UTM 1527880

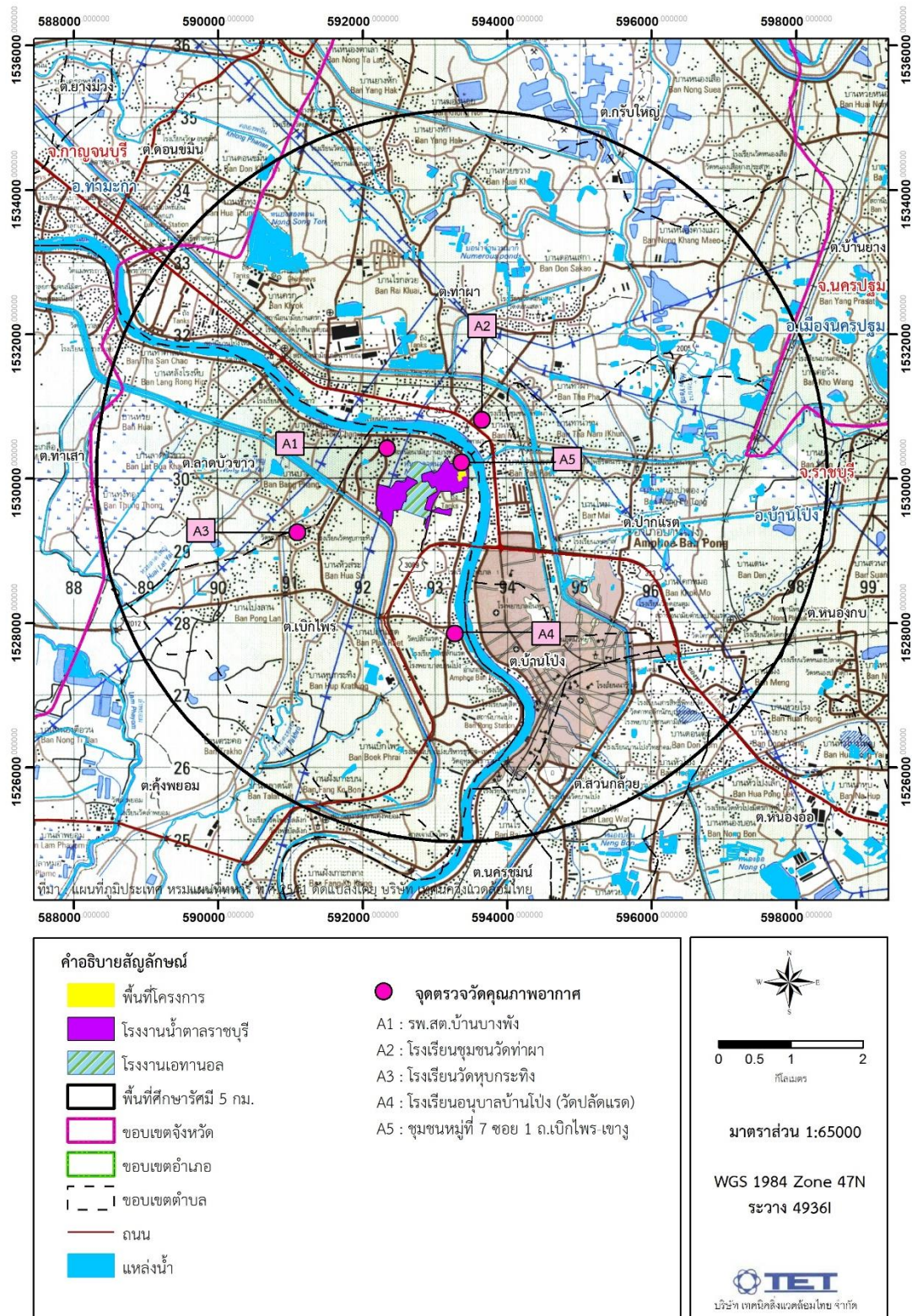
มาตรฐาน : <sup>(1)</sup> ประกาศคณะกรรมการสิ่งแวดล้อมแห่งชาติ ฉบับที่ 10 (พ.ศ. 2538) (ค.ศ. 1995) และฉบับที่ 24 (พ.ศ. 2547) (ค.ศ. 2004) เรื่องกำหนดมาตรฐานคุณภาพอากาศในบรรยากาศโดยทั่วไป

หมายเหตุ : สภาพแวดล้อมบริเวณตำแหน่งตรวจวัด

รร.อนุบาลบ้านโป่ง (วัดปลักแรด) : จุดเก็บตัวอย่างอยู่บริเวณลานปูนภายในโรงเรียนอนุบาลบ้านโป่ง




ชื่อบริษัทผู้ตรวจวัด : บริษัท เทคนิคลิ่งแวดล้อมไทย จำกัด

ชื่อบริษัทผู้วิเคราะห์ตัวอย่าง : บริษัท เทคนิคลิ่งแวดล้อมไทย จำกัด



รูปที่ 3.4-1 ตำแหน่งตรวจวัดคุณภาพอากาศในบรรยากาศ



	
<p>รพ.สต.บ้านบางพัง</p>	<p>รร.ชุมชนวัดท่าผา</p>
	
<p>รร.วัดหุบกระเทียม</p>	<p>รร.อนุบาลบ้านโป่ง (วัดปลักแรด)</p>
<p>รูปที่ 3.4-2 การตรวจวัดคุณภาพอากาศในบรรยากาศ</p>	

### 3.4.2 ความเร็วลมและทิศทางลม

โครงการดำเนินการตรวจวัดความเร็วลมและทิศทางลม ต่อเนื่อง 7 วัน จำนวน 4 สถานี ได้แก่ บริเวณ รพ.สต.บ้านบางพัง, รร.ชุมชนวัดท่าผา, รร.วัดหุบกระเทียม และรร.อนุบาลบ้านโป่ง (วัดปลักแรด) ทำการตรวจวัด ระหว่างวันที่ 18-25 กุมภาพันธ์ 2568 จากผลการตรวจวัดความเร็วลมและทิศทางลม สามารถสรุปได้ดังตารางที่ 3.4-2 และผลการตรวจวัดแสดงดังตารางที่ 3.4-3 ผังแสดงความเร็วลมและทิศทางลมดังรูปที่ 3.4-3

ตารางที่ 3.4-2 สรุปผลการตรวจวัดความเร็วลมและทิศทางลม

อันดับ	ตำแหน่งตรวจวัด	วันที่ตรวจวัด	ความเร็วลม (m/s)		ประเภทลม (%)			ทิศทางลม (ส่วนใหญ่พัดมาจาก)
			ต่ำสุด-สูงสุด	เฉลี่ย	ลมสงบ	ลมเบา	ลมเฉื่อย	
1.	รพ.สต.บ้านบางพัง	18-25/02/68	0.0-2.7	0.6	54.17	45.83	-	- ทิศตะวันออกเฉียงใต้
2.	รร.ชุมชนวัดท่าผา	18-25/02/68	0.0-2.2	0.5	69.64	30.36	-	- ทิศเหนือ
3.	รร.วัดหุบกระเทียม	18-25/02/68	0.0-3.6	1.4	16.07	82.14	1.79	- ทิศตะวันตกเฉียงใต้
4.	รร.อนุบาลบ้านโป่ง (วัดปลักแรด)	18-25/02/68	0.0-2.7	1.2	30.36	69.64	-	- ทิศตะวันตกเฉียงเหนือ ค่อนข้างไปทางทิศตะวันตก

### ตารางที่ 3.4-3 ผลการตรวจวัดความเร็วลมและทิศทางลม

อันดับ	เวลา	ผลการตรวจวัด													
		รพ.สต.บ้านบางพัง													
		18-19/02/68		19-20/02/68		20-21/02/68		21-22/02/68		22-23/02/68		23-24/02/68		24-25/02/68	
		WS	WD	WS	WD	WS	WD	WS	WD	WS	WD	WS	WD	WS	WD
1.	12.00	1.3	SSE	0.4	ENE	0.9	SE	0.9	SE	1.3	SE	1.8	SE	1.3	N
2.	13.00	0.9	SSE	0.9	SE	0.9	SE	0.4	SE	1.3	SE	1.8	SE	1.8	N
3.	14.00	0.9	SE	1.8	SE	1.8	SE	0.9	NW	1.3	SE	1.8	SE	2.2	NNW
4.	15.00	1.3	SSE	1.3	SSE	1.3	SE	2.7	SSE	1.3	SE	1.3	SE	0.9	NE
5.	16.00	1.3	SW	1.3	SSE	1.3	SE	1.8	SE	1.3	SE	1.3	SE	0.9	NW
6.	17.00	1.3	SW	1.8	SSE	0.9	SE	1.8	SW	1.3	SE	1.3	SE	0.4	NE
7.	18.00	1.3	SW	0.9	SE	0.9	SSE	0.9	NW	0.4	SE	0.9	ESE	0.4	N
8.	19.00	1.3	SW	0.9	NW	0.0	SSE	0.9	NW	0.0	SE	0.4	N	0.4	N
9.	20.00	0.9	NW	0.9	NW	0.0	NE	0.9	NW	0.0	N	0.4	NNW	0.4	NE
10.	21.00	0.4	NW	0.9	NW	0.0	NNE	0.9	NW	0.0	N	0.0	NNW	0.9	NNE
11.	22.00	0.9	NW	0.9	NW	0.0	NNE	0.4	NW	0.0	N	0.0	NNW	1.8	NE
12.	23.00	0.9	NW	0.4	NW	0.0	NE	0.4	NW	0.4	SW	0.0	NE	1.3	NE
13.	00.00	0.4	SW	0.4	NW	0.0	NNE	0.0	N	0.9	NW	0.0	N	2.2	NNW
14.	01.00	0.4	N	0.4	NNW	0.0	NNE	0.0	N	0.4	NW	0.0	N	1.3	NNW
15.	02.00	0.0	N	0.0	NNE	0.0	NNE	0.0	N	0.4	NNW	0.0	ESE	1.3	WSW
16.	03.00	0.4	NW	0.0	N	0.0	NNE	0.0	N	0.0	ENE	0.4	SSE	0.9	NW
17.	04.00	0.4	NNW	0.0	NE	0.0	NNE	0.0	NNE	0.0	ENE	1.3	SSE	0.9	NW
18.	05.00	0.4	NNW	0.0	SE	0.0	NNE	0.0	N	0.0	N	1.3	SSE	0.9	NW
19.	06.00	0.0	NE	0.0	ESE	0.0	NE	0.0	NNE	0.0	NE	0.9	SSE	1.3	NNW
20.	07.00	0.0	NE	0.0	NNE	0.0	NE	0.0	NNE	0.0	NE	0.0	ESE	0.9	NW
21.	08.00	0.0	ESE	0.0	NNE	0.0	NNE	0.0	NNW	0.0	N	0.0	ESE	1.3	NW
22.	09.00	0.4	SE	0.0	E	0.0	N	0.0	ESE	0.0	ENE	0.4	NW	0.9	NW
23.	10.00	0.4	SE	0.4	SE	0.4	ENE	0.4	SSE	0.4	SE	0.0	NNW	0.9	NW
24.	11.00	0.4	SE	0.4	SE	0.9	SSE	0.9	SE	1.3	SE	0.0	N	0.9	NW
ค่าเฉลี่ย		0.7	-	0.6	-	0.4	-	0.6	-	0.5	-	0.6	-	1.1	-

พิกัด : 47P 0592353 UTM 1530424

หมายเหตุ : ความเร็วลม (WS) = (เมตร/วินาที)

ทิศทางลม (WD)

ชื่อบริษัทผู้ตรวจวัด : บริษัท เทคนิคสิ่งแวดล้อมไทย จำกัด

**ตารางที่ 3.4-3 (ต่อ) ผลการตรวจวัดความเร็วลมและทิศทางลม**

อันดับ	เวลา	ผลการตรวจวัด													
		ร.ร.ชุมชนวัดท่าผา													
		18-19/02/68		19-20/02/68		20-21/02/68		21-22/02/68		22-23/02/68		23-24/02/68		24-25/02/68	
		WS	WD	WS	WD	WS	WD	WS	WD	WS	WD	WS	WD	WS	WD
1.	14.00	1.3	E	1.3	NNE	0.9	WSW	0.0	ESE	1.3	WSW	1.8	N	1.8	N
2.	15.00	0.4	E	0.9	WSW	0.9	WSW	0.4	E	0.9	WSW	1.3	N	1.3	N
3.	16.00	0.4	ESE	0.4	ESE	1.3	E	0.4	E	0.4	WSW	1.3	N	1.3	N
4.	17.00	0.0	ESE	0.4	E	0.4	E	0.4	E	0.4	WSW	0.9	NNE	1.3	N
5.	18.00	0.0	ESE	0.4	E	0.4	E	0.4	E	0.4	WSW	0.9	NNE	0.9	NNE
6.	19.00	0.0	ESE	0.4	E	0.4	E	0.4	E	0.4	WSW	0.0	NNE	0.9	NNE
7.	20.00	0.0	ESE	0.4	E	0.4	E	0.4	E	0.4	WSW	0.0	NNE	0.0	NNE
8.	21.00	0.0	ESE	0.0	E	0.4	E	0.4	E	0.4	WSW	0.0	NNE	0.9	NNE
9.	22.00	0.0	ESE	0.0	E	0.4	E	0.4	E	0.4	WSW	0.0	NNE	0.0	NNE
10.	23.00	0.4	ESE	0.0	ESE	0.4	E	0.4	E	0.4	WSW	0.4	SW	0.4	WSW
11.	00.00	0.0	ESE	0.0	ESE	0.4	E	0.4	E	0.4	WSW	0.4	N	0.0	WSW
12.	01.00	0.0	ESE	0.4	SW	0.4	WSW	0.4	E	0.0	WSW	0.0	WSW	0.0	N
13.	02.00	0.0	ESE	0.4	SW	0.4	WSW	0.0	E	0.0	WSW	0.0	WSW	0.0	N
14.	03.00	0.0	ESE	0.4	SW	0.4	WSW	0.0	E	0.0	WSW	0.0	WSW	0.0	N
15.	04.00	0.0	ESE	0.4	SW	0.4	WSW	0.0	E	0.0	WSW	0.0	WSW	0.0	N
16.	05.00	0.0	ESE	0.0	SW	0.0	WSW	0.0	E	0.0	WSW	0.4	WSW	0.4	WSW
17.	06.00	0.0	ESE	0.4	SW	0.0	WSW	0.0	E	0.0	WSW	0.4	WSW	0.0	WSW
18.	07.00	0.0	ESE	0.0	SW	0.0	WSW	0.0	E	0.4	WSW	0.4	WSW	0.0	WSW
19.	08.00	0.0	ESE	1.3	E	0.0	WSW	0.0	E	1.3	N	0.4	N	0.4	WSW
20.	09.00	0.4	ESE	1.3	E	0.0	WSW	0.0	E	1.8	N	0.9	NW	1.3	N
21.	10.00	0.9	E	0.4	SSE	0.9	WSW	0.9	W	2.2	N	1.8	N	1.3	N
22.	11.00	0.9	ESE	0.9	WSW	1.8	WSW	1.3	WSW	2.2	N	2.2	N	0.9	NW
23.	12.00	0.4	ENE	1.3	WSW	0.9	WSW	1.3	WSW	2.2	N	2.2	N	0.9	NW
24.	13.00	1.3	SW	0.9	WSW	0.9	ESE	0.9	WSW	1.3	N	1.8	N	0.0	WNW
ค่าเฉลี่ย		0.3	-	0.5	-	0.5	-	0.4	-	0.7	-	0.7	-	0.6	-

พิกัด : 47P 0593643 UTM 1530842

หมายเหตุ : ความเร็วลม (WS) = (เมตร/วินาที)

ทิศทางลม (WD)

ชื่อบริษัทผู้ตรวจวัด : บริษัท เทคนิคสิ่งแวดล้อมไทย จำกัด

**ตารางที่ 3.4-3 (ต่อ) ผลการตรวจวัดความเร็วลมและทิศทางลม**

อันดับ	เวลา	ผลการตรวจวัด													
		ร.ร.วัดหุบกระเทียม													
		18-19/02/68		19-20/02/68		20-21/02/68		21-22/02/68		22-23/02/68		23-24/02/68		24-25/02/68	
		WS	WD	WS	WD	WS	WD	WS	WD	WS	WD	WS	WD	WS	WD
1.	13.00	2.2	SW	1.8	W	2.2	SW	2.7	SW	1.8	WNW	1.8	WSW	1.8	SW
2.	14.00	1.3	W	1.3	WNW	2.2	SW	2.2	SW	2.7	NW	1.8	WSW	2.2	SW
3.	15.00	1.3	SSW	1.3	SSW	2.7	SW	3.6	SW	0.9	WSW	1.3	WNW	1.3	WSW
4.	16.00	1.3	SSW	1.3	SSW	3.1	SW	2.2	WSW	1.3	SW	2.2	SW	1.8	WSW
5.	17.00	1.8	SSW	1.8	SW	3.1	SW	1.3	SW	1.3	WSW	2.2	SW	1.8	SW
6.	18.00	2.2	SSW	2.2	SW	2.7	SW	1.8	SW	1.3	SW	2.2	SW	0.9	WSW
7.	19.00	1.8	SSW	1.8	SW	1.8	SW	2.2	SW	1.3	SW	1.3	W	1.3	WSW
8.	20.00	1.3	SSW	1.3	SW	2.2	SW	1.8	WSW	0.9	SW	0.4	WSW	1.8	SW
9.	21.00	0.9	SSW	1.3	SW	1.8	SW	2.2	WSW	1.3	SW	0.9	SW	1.3	SW
10.	22.00	1.3	SSW	1.3	SW	1.8	WSW	1.8	SW	0.9	WSW	0.0	WSW	1.3	SW
11.	23.00	0.9	SSW	0.4	SW	2.2	WSW	1.8	WSW	0.9	NW	0.9	WSW	0.4	WSW
12.	00.00	1.3	SSW	0.4	SW	1.3	SW	1.8	SW	1.3	SW	0.0	WSW	0.9	SW
13.	01.00	0.9	SSW	0.0	SW	1.3	SW	1.8	SW	0.9	SW	0.0	WSW	0.9	SW
14.	02.00	0.4	SSW	0.0	SW	1.3	SW	0.9	SW	1.3	SW	0.0	WSW	0.9	SW
15.	03.00	0.9	SSW	0.0	SW	0.4	NW	1.8	SW	1.8	SW	0.9	SW	1.3	SW
16.	04.00	0.0	SSW	0.0	SW	0.4	W	1.8	SW	0.9	NNW	0.0	SW	1.3	SW
17.	05.00	0.4	SSW	0.0	SW	0.9	SW	1.3	SW	0.0	NNW	1.8	SW	0.9	SW
18.	06.00	0.0	SSW	0.9	SW	0.9	SW	1.3	WSW	0.0	WNW	0.0	SW	0.4	SW
19.	07.00	0.4	SSW	0.9	SW	0.9	SW	1.8	SW	0.0	WNW	0.9	SW	0.9	WSW
20.	08.00	0.9	SSW	1.3	SW	1.8	SW	2.2	WSW	0.9	W	0.4	W	1.8	SW
21.	09.00	1.3	W	1.8	SW	1.3	WSW	2.7	SW	0.9	WSW	1.3	SW	1.8	SW
22.	10.00	0.9	SSW	2.2	SW	1.8	SW	2.2	SW	1.8	SW	1.8	SW	1.8	SW
23.	11.00	1.3	SSW	2.2	SW	1.8	SW	2.7	SW	1.8	WSW	1.3	SW	1.8	SW
24.	12.00	2.2	SSW	2.2	SW	1.8	WSW	1.3	W	2.2	NW	1.8	SW	2.2	SW
ค่าเฉลี่ย		1.1	-	1.2	-	1.7	-	2.0	-	1.2	-	1.1	-	1.4	-

พิกัด : 47P 0591230 UTM 1539249

หมายเหตุ : ความเร็วลม (WS) = (เมตร/วินาที)

ทิศทางลม (WD)

ชื่อบริษัทผู้ตรวจวัด : บริษัท เทคนิคสิ่งแวดล้อมไทย จำกัด



**ตารางที่ 3.4-3 (ต่อ) ผลการตรวจวัดความเร็วลมและทิศทางลม**

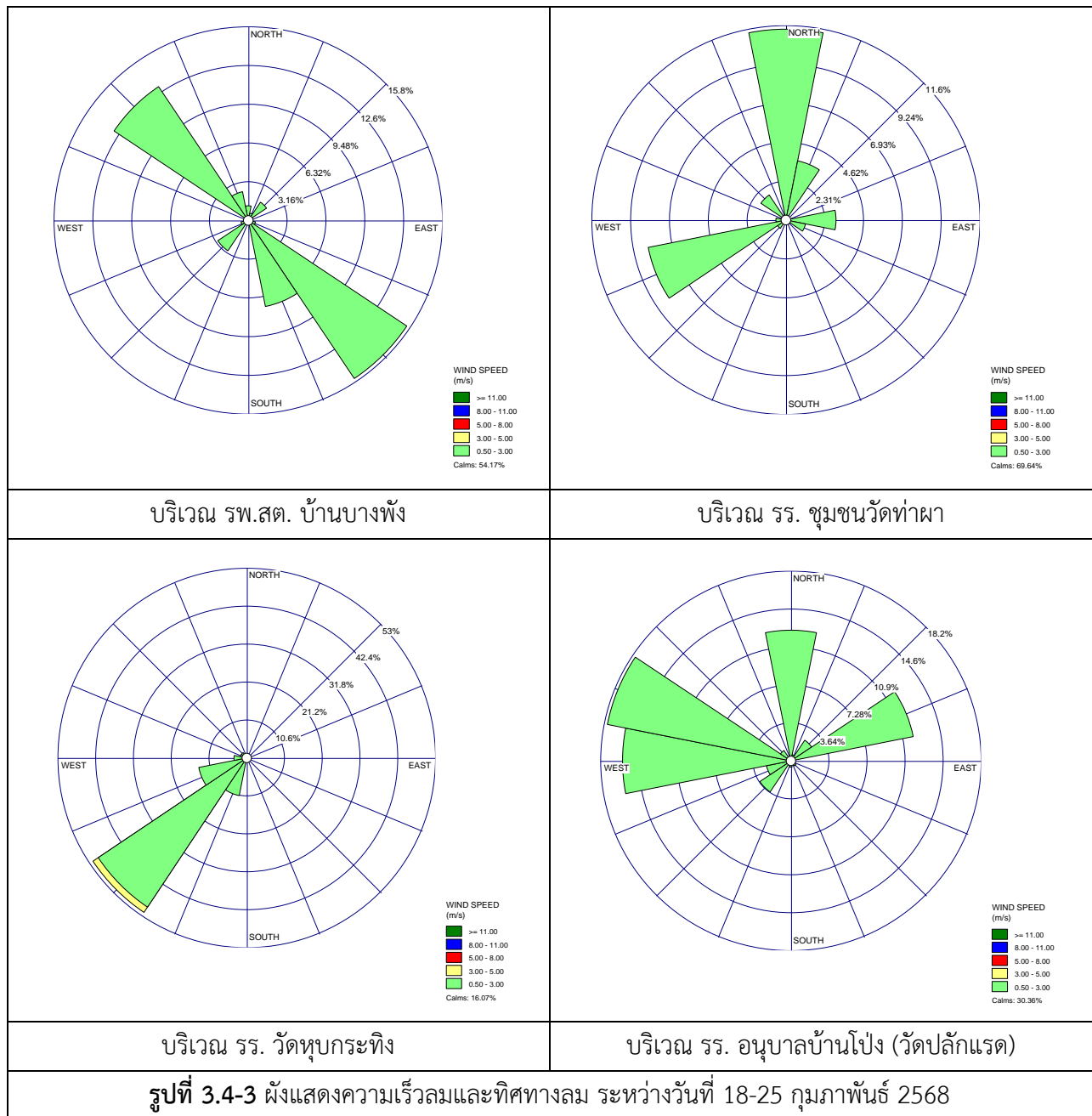
อันดับ	เวลา	ผลการตรวจวัด													
		ร.ร.อนุบาลบ้านโป่ง (วัดปลักแรด)													
		18-19/02/68		19-20/02/68		20-21/02/68		21-22/02/68		22-23/02/68		23-24/02/68		24-25/02/68	
		WS	WD	WS	WD	WS	WD	WS	WD	WS	WD	WS	WD	WS	WD
1.	11.00	1.8	WNW	2.2	WNW	1.8	WNW	2.2	WNW	1.8	ENE	1.3	N	2.2	ENE
2.	12.00	1.8	NW	2.2	W	1.8	W	2.2	WNW	1.8	ENE	1.3	ENE	2.2	N
3.	13.00	1.8	W	2.2	WNW	2.2	W	2.2	WNW	1.3	ENE	1.8	N	1.8	N
4.	14.00	2.2	W	2.2	WNW	1.8	W	1.8	W	1.3	ENE	1.3	N	1.3	ENE
5.	15.00	1.3	SW	1.3	WNW	1.3	SW	1.3	W	0.4	ENE	0.9	N	1.3	N
6.	16.00	1.3	WSW	1.8	W	1.8	W	1.8	W	0.4	N	0.4	N	0.4	N
7.	17.00	1.8	W	2.2	W	2.7	W	2.7	W	0.4	N	0.4	N	0.4	N
8.	18.00	2.2	WSW	1.3	W	1.8	W	0.9	SW	0.9	N	0.9	NNE	0.9	N
9.	19.00	1.8	W	0.9	SW	2.2	N	0.9	S	0.4	NNW	1.3	NE	1.8	N
10.	20.00	1.3	N	0.4	SSE	0.4	NE	0.9	SW	0.4	NNW	1.3	NE	1.3	N
11.	21.00	0.0	NE	0.4	SE	0.0	NE	0.4	SE	0.4	NW	1.3	ENE	0.4	N
12.	22.00	0.0	E	0.0	SE	0.4	ESE	0.0	SE	0.0	NW	1.3	ENE	0.4	N
13.	23.00	0.0	SE	0.9	SE	0.0	SE	2.2	W	0.0	NNW	1.3	ENE	0.4	NNE
14.	00.00	0.0	SE	1.8	WNW	0.0	SE	2.2	WNW	0.0	NNW	0.9	ENE	0.9	N
15.	01.00	0.0	SE	1.8	WNW	0.0	SE	1.8	W	0.0	N	0.4	ENE	0.0	ENE
16.	02.00	0.0	SE	2.2	WNW	0.0	SE	2.2	WNW	0.0	N	0.4	ENE	0.0	N
17.	03.00	0.0	SE	2.2	WNW	0.0	SE	2.2	WNW	0.0	N	0.9	N	0.4	ENE
18.	04.00	0.0	NNW	1.8	WNW	0.4	W	2.2	WNW	0.4	NW	0.9	ENE	0.4	N
19.	05.00	0.0	S	1.8	WNW	1.3	WSW	1.8	WNW	1.3	N	1.3	ENE	0.9	NE
20.	06.00	0.4	WNW	1.3	WNW	1.3	W	1.3	WNW	1.8	N	2.2	ENE	1.8	ENE
21.	07.00	1.3	W	2.2	NW	1.8	W	2.2	W	1.8	N	2.7	ENE	2.2	ENE
22.	08.00	1.3	W	2.2	WNW	1.3	WNW	2.2	WNW	1.3	N	2.7	ENE	0.4	N
23.	09.00	1.8	WNW	2.2	WNW	1.8	WNW	2.2	WNW	0.9	N	2.7	ENE	1.3	WSW
24.	10.00	1.8	WNW	1.8	W	1.8	W	1.8	ENE	1.3	N	2.2	NE	0.9	SW
ค่าเฉลี่ย		1.0	-	1.6	-	1.2	-	1.7	-	0.8	-	1.3	-	1.0	-

พิกัด : 47P 0593266 UTM 1527880

หมายเหตุ : ความเร็วลม (WS) = (เมตร/วินาที)

ทิศทางลม (WD)

ชื่อบริษัทผู้ตรวจวัด : บริษัท เทคนิคสิ่งแวดล้อมไทย จำกัด



#### 3.4.4 ผลการตรวจวัดระดับเสียงโดยทั่วไป

โครงการดำเนินการตรวจวัดระดับเสียงโดยทั่วไป จำนวนรวม 4 สถานี ได้แก่ บริเวณบ้านเลขที่ 69/24 ม. 6 บ้านหัวเกาะ ต. เบิกไพร อ. บ้านโป่ง จ. ราชบุรี, บ้านเลขที่ 29/6 ม. 7 บ้านหมู่ ต. เบิกไพร อ. บ้านโป่ง จ. ราชบุรี, บ้านเลขที่ 4/5 ม. 8 บ้านบางพัง ต. เบิกไพร อ. บ้านโป่ง จ. ราชบุรี และริมรั้วด้านติดชุมชน ม. 7 ซอย 1 ถนนเขาสูง-เบิกไพร ต. เบิกไพร อ. บ้านโป่ง จ. ราชบุรี ระหว่างวันที่ 18-25 กุมภาพันธ์ 2568 ผลการตรวจวัด พบว่า ค่าระดับเสียงเฉลี่ย 24 ชั่วโมง ( $L_{eq} 24 \text{ hr}$ ) และค่าระดับเสียงสูงสุด ( $L_{max}$ ) มีค่าอยู่ในเกณฑ์มาตรฐานตามประกาศคณะกรรมการสิ่งแวดล้อมแห่งชาติ ฉบับที่ 15 (พ.ศ. 2540) เรื่องกำหนดมาตรฐานระดับเสียงโดยทั่วไป และประกาศกระทรวงอุตสาหกรรม เรื่องกำหนดค่าระดับเสียงการรบกวน และระดับเสียงที่เกิดจากการประกอบกิจการโรงงาน (พ.ศ. 2548) สำหรับค่า  $L_{dn}$  และ  $L_{90}$  ไม่สามารถเทียบกับเกณฑ์มาตรฐานได้ เนื่องจากไม่มีเกณฑ์มาตรฐานกำหนด ผลการตรวจวัดแสดงดังตารางที่ 3.4-4 และ 3.4-5 ตำแหน่งและการตรวจวัดแสดงดังรูปที่ 3.4-4 และ 3.4-5

ตารางที่ 3.4-4 สรุปผลการตรวจวัดระดับเสียงโดยทั่วไป

อันดับ	ตำแหน่งตรวจวัด	วันที่ตรวจวัด	ผลการตรวจวัด (dB(A))			
			$L_{eq} 24 \text{ hr}$		$L_{max}$	
			ค่าต่ำสุด-สูงสุด	ค่าเฉลี่ย	ค่าต่ำสุด-สูงสุด	ค่าเฉลี่ย
1.	บริเวณบ้านเลขที่ 69/24 ม. 6 บ้านหัวเกาะ ต. เบิกไพร อ. บ้านโป่ง จ. ราชบุรี	18-25/02/68	52.7-56.1	54.1	64.2-83.5	76.3
2.	บ้านเลขที่ 29/6 ม. 7 บ้านหมู่ ต. เบิกไพร อ. บ้านโป่ง จ. ราชบุรี	18-25/02/68	54.3-57.8	56.5	79.5-87.6	83.6
3.	บ้านเลขที่ 4/5 ม. 8 บ้านบางพัง ต. เบิกไพร อ. บ้านโป่ง จ. ราชบุรี	18-25/02/68	46.5-53.3	50.2	68.9-90.1	79.7
4.	ริมรั้วด้านติดชุมชน ม. 7 ซอย 1 ถนนเขาสูง-เบิกไพร ต. เบิกไพร อ. บ้านโป่ง จ. ราชบุรี	18-25/02/68	52.1-54.5	52.9	64.6-75.7	67.7
มาตรฐาน <sup>(1)(2)</sup>			70		115	

มาตรฐาน : <sup>(1)</sup> ประกาศคณะกรรมการสิ่งแวดล้อมแห่งชาติ ฉบับที่ 15 (พ.ศ. 2540) (ค.ศ.1997) เรื่องกำหนดมาตรฐานระดับเสียงโดยทั่วไป

<sup>(2)</sup> ประกาศกระทรวงอุตสาหกรรม เรื่องกำหนดค่าระดับเสียงการรบกวน และระดับเสียงที่เกิดจากการประกอบกิจการโรงงาน (พ.ศ. 2548) (ค.ศ.2005)

หมายเหตุ : ชื่อบริษัทผู้ตรวจวัด : บริษัท เทคนิคล้างน้ำไทย จำกัด

### ตารางที่ 3.4-5 ผลการตรวจวัดระดับเสียงโดยทั่วไป

อันดับ	เวลา	ผลการตรวจวัด (dB (A))											
		บ้านเลขที่ 69/24 ม. 6 บ้านหัวเกาะ ต. เบิกไพร อ. บ้านโป่ง จ. ราชบุรี											
		18-19/02/68			19-20/02/68			20-21/02/68			21-22/02/68		
		Leq	Lmax	L <sub>90</sub>	Leq	Lmax	L <sub>90</sub>	Leq	Lmax	L <sub>90</sub>	Leq	Lmax	L <sub>90</sub>
1.	12:00-13:00	55.2	62.8	51.2	52.1	59.1	49.9	52.0	65.5	51.0	55.3	62.3	52.4
2.	13:00-14:00	55.1	69.7	51.3	51.6	61.0	50.2	52.2	56.5	51.3	54.9	61.3	52.0
3.	14:00-15:00	55.3	62.5	51.5	51.7	66.5	50.3	53.0	64.1	51.2	55.1	62.8	52.6
4.	15:00-16:00	54.6	66.6	51.1	51.6	59.4	50.2	52.6	63.1	51.1	53.4	62.7	51.3
5.	16:00-17:00	55.7	64.8	50.5	51.7	58.2	50.1	52.2	62.0	50.8	52.9	57.4	51.4
6.	17:00-18:00	55.5	62.0	51.4	57.1	77.7	50.4	52.4	66.0	51.1	52.6	62.4	51.2
7.	18:00-19:00	55.2	61.4	51.1	60.6	81.2	50.0	53.2	62.3	51.7	53.2	60.4	51.1
8.	19:00-20:00	55.1	64.0	51.2	51.2	60.9	50.0	52.5	58.0	51.5	55.5	66.9	52.1
9.	20:00-21:00	55.7	67.0	51.0	51.8	60.7	50.5	52.9	74.5	51.1	52.0	58.9	50.7
10.	21:00-22:00	55.5	60.9	51.0	54.9	71.5	50.9	52.8	64.1	51.0	51.6	57.9	50.5
11.	22:00-23:00	60.3	76.7	51.1	52.6	61.0	50.6	53.1	65.6	51.6	52.4	62.9	50.7
12.	23:00-00:00	57.7	72.1	51.5	52.0	65.5	50.2	52.5	60.5	51.1	53.1	65.1	51.1
13.	00:00-01:00	55.4	76.0	50.5	52.2	64.2	50.7	53.2	63.6	51.7	52.6	61.6	51.1
14.	01:00-02:00	52.6	60.0	50.1	52.7	62.8	51.0	54.3	73.4	52.7	56.3	76.2	50.9
15.	02:00-03:00	52.1	64.0	50.0	51.9	59.7	50.4	53.6	68.3	52.1	51.9	56.8	51.1
16.	03:00-04:00	51.1	57.5	50.1	51.5	59.9	50.3	57.3	80.4	52.1	54.5	69.7	51.0
17.	04:00-05:00	50.9	57.3	50.1	52.3	71.0	50.5	53.5	63.7	51.6	53.4	68.3	51.1
18.	05:00-06:00	51.3	67.1	49.8	51.3	59.3	50.1	53.6	61.4	51.5	52.4	62.8	50.9
19.	06:00-07:00	51.5	58.0	50.1	52.2	60.3	50.3	54.2	65.3	51.1	53.2	66.5	51.2
20.	07:00-08:00	51.3	61.2	50.0	53.4	63.4	51.5	52.0	64.0	50.5	52.5	62.2	51.2
21.	08:00-09:00	52.4	63.1	50.2	52.2	62.2	50.9	53.0	64.3	51.3	52.5	62.8	50.7
22.	09:00-10:00	53.6	71.2	50.4	52.1	58.4	50.9	53.6	70.0	51.4	51.6	62.1	50.5
23.	10:00-11:00	51.4	56.5	50.1	52.0	62.8	50.9	54.7	64.8	51.6	51.5	55.7	50.9
24.	11:00-12:00	53.2	59.5	49.9	52.0	60.3	50.8	55.6	61.6	52.6	53.6	58.8	51.2
Leq 24 hr		54.7	-	-	53.5	-	-	53.5	-	-	53.5	-	-
Lmax		-	76.7	-	-	81.2	-	-	80.4	-	-	76.2	-
มาตรฐาน <sup>(1)(2)</sup>		70	115	-	70	115	-	70	115	-	70	115	-
Ldn		61.4	-	-	58.9	-	-	60.4	-	-	59.9	-	-

พิกัด : 47P 0593473 UTM 1529967

มาตรฐาน : <sup>(1)</sup> ประกาศคณะกรรมการสิ่งแวดล้อมแห่งชาติ ฉบับที่ 15 (พ.ศ. 2540) (ค.ศ.1997) เรื่องกำหนดมาตรฐานระดับเสียงโดยทั่วไป

<sup>(2)</sup> ประกาศกระทรวงอุตสาหกรรม เรื่องกำหนดค่าระดับเสียงการรบกวน และระดับเสียงที่เกิดจากการประกอบกิจการโรงงาน (พ.ศ. 2548) (ค.ศ.2005)

หมายเหตุ : ชื่อบริษัทผู้ตรวจวัด : บริษัท เทคนิคลำโพงไทย จำกัด

**ตารางที่ 3.4-5 (ต่อ) ผลการตรวจวัดระดับเสียงโดยทั่วไป**

อันดับ	เวลา	ผลการตรวจวัด (dB (A))								
		บ้านเลขที่ 69/24 ม. 6 บ้านหัวเกาะ ต. เบิกไพร อ. บ้านโป่ง จ. ราชบุรี								
		22-23/02/68			23-24/02/68			24-25/02/68		
		Leq	Lmax	L <sub>90</sub>	Leq	Lmax	L <sub>90</sub>	Leq	Lmax	L <sub>90</sub>
1.	12:00-13:00	52.2	58.5	51.0	53.2	64.2	51.6	54.2	61.0	51.5
2.	13:00-14:00	52.1	56.6	51.3	52.3	60.0	51.1	53.2	60.2	51.0
3.	14:00-15:00	51.8	56.8	51.1	53.3	60.5	51.5	64.5	82.0	51.8
4.	15:00-16:00	52.2	58.7	51.1	53.7	66.2	51.2	62.9	83.5	51.2
5.	16:00-17:00	51.8	57.1	51.0	52.2	57.2	50.9	53.6	60.5	51.3
6.	17:00-18:00	51.7	61.0	51.1	54.0	66.5	51.6	53.6	59.9	51.1
7.	18:00-19:00	51.8	53.9	51.2	52.8	57.9	51.2	53.3	60.0	51.2
8.	19:00-20:00	51.9	54.4	51.1	53.9	71.1	51.2	54.6	59.8	51.8
9.	20:00-21:00	51.9	56.9	51.1	52.8	65.0	50.9	55.1	64.5	52.7
10.	21:00-22:00	51.7	57.5	50.7	54.1	64.3	51.4	54.8	60.9	52.3
11.	22:00-23:00	52.2	61.3	51.3	55.2	70.8	51.8	53.6	59.8	51.7
12.	23:00-00:00	51.3	57.0	50.5	53.6	62.5	51.8	53.0	61.5	51.5
13.	00:00-01:00	51.2	55.3	50.5	53.9	63.3	51.7	52.2	60.8	51.1
14.	01:00-02:00	51.3	54.9	50.7	62.2	72.1	52.3	53.0	62.4	51.2
15.	02:00-03:00	51.7	56.2	51.0	54.8	61.0	52.9	54.1	63.2	51.6
16.	03:00-04:00	52.0	57.7	50.9	53.1	60.4	51.1	53.0	61.9	51.1
17.	04:00-05:00	53.2	58.9	51.1	52.8	60.3	51.1	52.5	58.0	51.3
18.	05:00-06:00	54.0	59.6	51.9	53.0	62.7	50.9	52.4	60.5	50.9
19.	06:00-07:00	53.2	59.4	51.4	54.9	65.0	51.4	52.8	60.9	50.8
20.	07:00-08:00	54.5	59.3	51.4	54.5	65.7	51.7	53.2	66.8	51.1
21.	08:00-09:00	54.3	64.2	51.6	54.0	61.8	51.3	56.3	74.1	51.3
22.	09:00-10:00	53.1	58.8	51.5	54.3	61.9	51.7	53.0	61.0	50.9
23.	10:00-11:00	54.0	59.8	51.8	54.6	61.3	52.2	52.7	69.6	50.9
24.	11:00-12:00	55.0	59.7	52.1	54.1	63.9	51.4	53.2	62.1	51.0
Leq 24 hr		52.7	-	-	54.7	-	-	56.1	-	-
Lmax		-	64.2	-	-	72.1	-	-	83.5	-
มาตรฐาน <sup>(1)(2)</sup>		70	115	-	70	115	-	70	115	-
Ldn		58.8	-	-	62.2	-	-	60.3	-	-

พิกัด : 47P 0593473 UTM 1529967

มาตรฐาน : <sup>(1)</sup> ประกาศคณะกรรมการสิ่งแวดล้อมแห่งชาติ ฉบับที่ 15 (พ.ศ. 2540) (ค.ศ.1997) เรื่องกำหนดมาตรฐานระดับเสียงโดยทั่วไป

<sup>(2)</sup> ประกาศกระทรวงอุตสาหกรรม เรื่องกำหนดค่าระดับเสียงการรบกวน และระดับเสียงที่เกิดจากการประกอบกิจการโรงงาน (พ.ศ. 2548) (ค.ศ.2005)

หมายเหตุ : ชื่อบริษัทผู้ตรวจวัด : บริษัท เทคนิคสิ่งแวดล้อมไทย จำกัด

ตารางที่ 3.4-5 (ต่อ) ผลการตรวจวัดระดับเสียงโดยทั่วไป

อันดับ	เวลา	ผลการตรวจวัด (dB (A))											
		บ้านเลขที่ 29/6 ม. 7 บ้านหมู่ ต. เบิกไพร อ. บ้านโป่ง จ. ราชบุรี											
		18-19/02/68			19-20/02/68			20-21/02/68			21-22/02/68		
		Leq	Lmax	L <sub>90</sub>	Leq	Lmax	L <sub>90</sub>	Leq	Lmax	L <sub>90</sub>	Leq	Lmax	L <sub>90</sub>
1.	12:00-13:00	50.5	71.4	45.5	55.6	58.0	53.9	56.6	59.1	54.7	55.7	59.1	53.1
2.	13:00-14:00	50.8	74.1	47.9	56.0	58.3	54.5	56.3	59.7	54.2	55.9	60.1	53.3
3.	14:00-15:00	51.4	57.6	50.3	55.8	62.1	54.3	58.5	76.9	54.6	57.2	76.0	53.0
4.	15:00-16:00	51.7	58.7	50.5	55.9	59.0	54.4	60.1	79.5	52.9	54.8	57.5	52.6
5.	16:00-17:00	52.1	62.1	50.7	55.6	59.1	54.1	47.3	50.4	45.5	54.6	57.5	52.3
6.	17:00-18:00	52.3	56.6	51.2	55.7	57.7	54.3	57.9	78.5	44.7	54.6	57.2	52.3
7.	18:00-19:00	52.8	64.0	51.4	52.2	58.7	47.8	60.3	77.7	45.6	55.9	58.9	53.3
8.	19:00-20:00	52.4	60.2	50.9	55.5	57.9	53.9	65.2	79.2	55.6	55.2	60.3	52.6
9.	20:00-21:00	51.4	58.5	50.7	55.1	57.4	53.4	58.0	62.1	55.5	51.5	61.7	45.0
10.	21:00-22:00	60.4	82.7	49.0	55.3	57.5	53.5	58.1	68.8	55.0	48.9	62.0	45.3
11.	22:00-23:00	50.5	60.1	49.0	55.0	57.3	53.1	56.5	61.4	53.9	48.6	60.4	43.5
12.	23:00-00:00	56.8	58.7	55.5	54.4	58.7	48.3	55.3	59.5	45.1	51.5	60.1	43.5
13.	00:00-01:00	57.1	66.0	55.4	57.6	60.3	55.6	55.3	57.7	53.1	54.9	58.0	52.1
14.	01:00-02:00	58.3	60.4	56.9	57.2	62.0	53.3	55.4	58.1	53.1	55.3	58.0	52.8
15.	02:00-03:00	58.4	60.2	56.9	56.8	63.7	54.8	56.3	59.9	53.7	55.5	58.6	53.1
16.	03:00-04:00	63.1	79.4	56.8	56.8	59.3	55.0	57.1	60.2	54.8	55.2	62.0	52.6
17.	04:00-05:00	63.0	78.1	56.9	56.7	59.0	54.7	56.6	59.1	54.3	55.9	63.4	52.9
18.	05:00-06:00	58.0	60.1	56.4	56.6	59.6	54.4	56.5	59.2	54.3	56.9	64.1	53.6
19.	06:00-07:00	57.9	62.0	56.4	57.5	59.9	55.6	56.4	59.1	54.1	58.0	63.7	53.8
20.	07:00-08:00	57.8	59.8	56.4	57.9	83.7	54.4	55.9	58.7	53.5	57.5	64.1	52.1
21.	08:00-09:00	57.8	71.0	56.2	56.6	69.2	54.4	55.9	59.4	53.3	58.9	63.5	56.4
22.	09:00-10:00	56.8	58.7	55.4	56.5	59.0	54.6	54.0	58.3	42.9	58.6	64.7	56.0
23.	10:00-11:00	56.8	59.5	55.3	60.4	87.6	54.7	55.7	58.7	53.1	65.5	80.9	55.8
24.	11:00-12:00	56.5	59.0	54.8	56.4	58.8	54.5	55.9	58.7	53.4	63.4	80.6	53.8
Leq 24 hr		57.3	-	-	56.5	-	-	57.8	-	-	57.6	-	-
Lmax		-	82.7	-	-	87.6	-	-	79.5	-	-	80.9	-
มาตรฐาน <sup>(1)(2)</sup>		70	115	-	70	115	-	70	115	-	70	115	-
Ldn		65.4	-	-	63.0	-	-	63.0	-	-	62.4	-	-

พิกัด : 47P 0593323 UTM 1530338

มาตรฐาน : <sup>(1)</sup> ประกาศคณะกรรมการสิ่งแวดล้อมแห่งชาติ ฉบับที่ 15 (พ.ศ. 2540) (ค.ศ.1997) เรื่องกำหนดมาตรฐานระดับเสียงโดยทั่วไป

<sup>(2)</sup> ประกาศกระทรวงอุตสาหกรรม เรื่องกำหนดค่าระดับเสียงการรบกวน และระดับเสียงที่เกิดจากการประกอบกิจการโรงงาน (พ.ศ. 2548) (ค.ศ.2005)

หมายเหตุ : ชื่อบริษัทผู้ตรวจวัด : บริษัท เทคนิคลีสิ่งแวดล้อมไทย จำกัด

**ตารางที่ 3.4-5 (ต่อ) ผลการตรวจวัดระดับเสียงโดยทั่วไป**

อันดับ	เวลา	ผลการตรวจวัด (dB (A))								
		บ้านเลขที่ 29/6 ม. 7 บ้านหมู่ ต. เบิกไพร อ. บ้านโป่ง จ. ราชบุรี								
		22-23/02/68			23-24/02/68			24-25/02/68		
		Leq	Lmax	L <sub>90</sub>	Leq	Lmax	L <sub>90</sub>	Leq	Lmax	L <sub>90</sub>
1.	12:00-13:00	55.7	58.3	53.4	51.6	63.9	45.1	50.2	61.1	42.4
2.	13:00-14:00	55.9	64.4	53.3	62.3	87.5	44.7	49.0	72.8	40.3
3.	14:00-15:00	56.0	64.1	53.3	55.7	73.4	45.6	50.4	66.1	41.9
4.	15:00-16:00	55.3	59.9	53.0	52.8	69.4	43.5	56.4	71.8	42.2
5.	16:00-17:00	55.3	61.5	52.8	50.5	67.0	43.4	52.5	71.5	42.6
6.	17:00-18:00	55.0	65.9	52.0	50.5	65.4	43.2	49.6	64.5	41.6
7.	18:00-19:00	55.6	68.5	50.6	50.5	69.6	42.7	52.0	65.8	43.4
8.	19:00-20:00	59.0	81.5	48.6	56.2	75.2	44.1	55.0	67.6	46.2
9.	20:00-21:00	57.5	73.0	49.8	51.4	66.6	45.1	51.8	65.6	41.3
10.	21:00-22:00	59.1	73.5	52.0	51.3	69.1	44.6	50.0	65.7	40.7
11.	22:00-23:00	61.1	84.8	51.4	53.2	72.2	44.8	59.3	80.9	43.7
12.	23:00-00:00	59.4	79.7	48.4	50.8	73.2	43.1	52.9	69.7	42.7
13.	00:00-01:00	50.4	65.4	45.2	56.0	70.5	45.4	50.7	65.1	43.1
14.	01:00-02:00	53.5	65.5	47.6	51.8	71.4	43.9	50.2	62.6	43.1
15.	02:00-03:00	59.0	76.3	48.2	49.7	65.8	42.3	59.8	82.5	44.2
16.	03:00-04:00	58.7	71.4	49.8	50.4	69.6	42.6	52.2	65.1	44.8
17.	04:00-05:00	56.1	73.2	48.4	58.7	80.8	42.9	53.5	66.7	47.2
18.	05:00-06:00	56.5	78.4	47.3	54.7	79.4	42.9	55.4	70.0	43.0
19.	06:00-07:00	53.9	68.2	44.7	47.4	59.8	41.6	54.4	66.4	44.6
20.	07:00-08:00	54.4	69.7	46.3	53.8	71.6	42.0	56.0	67.6	45.6
21.	08:00-09:00	55.0	74.3	45.0	50.6	67.9	41.0	55.1	70.6	42.0
22.	09:00-10:00	51.0	66.0	44.4	51.5	64.8	41.5	60.3	79.0	47.7
23.	10:00-11:00	55.0	71.9	44.7	52.5	68.6	43.1	56.9	75.1	48.8
24.	11:00-12:00	60.3	80.0	44.0	51.6	73.6	42.1	57.7	81.1	48.4
Leq 24 hr		57.0	-	-	54.3	-	-	55.1	-	-
Lmax		-	84.8	-	-	87.5	-	-	82.5	-
มาตรฐาน <sup>(1)(2)</sup>		70	115	-	70	115	-	70	115	-
Ldn		63.8	-	-	60.3	-	-	61.9	-	-

พิกัด : 47P 0593323 UTM 1530338

มาตรฐาน : <sup>(1)</sup> ประกาศคณะกรรมการสิ่งแวดล้อมแห่งชาติ ฉบับที่ 15 (พ.ศ. 2540) (ค.ศ.1997) เรื่องกำหนดมาตรฐานระดับเสียงโดยทั่วไป

<sup>(2)</sup> ประกาศกระทรวงอุตสาหกรรม เรื่องกำหนดค่าระดับเสียงการรบกวน และระดับเสียงที่เกิดจากการประกอบกิจการโรงงาน (พ.ศ. 2548) (ค.ศ.2005)

หมายเหตุ : ชื่อบริษัทผู้ตรวจวัด : บริษัท เทคนิคลีโวลุ่มไทย จำกัด

**ตารางที่ 3.4-5 (ต่อ) ผลการตรวจวัดระดับเสียงโดยทั่วไป**

อันดับ	เวลา	ผลการตรวจวัด (dB (A))											
		บ้านเลขที่ 4/5 ม. 8 บ้านบางพัง ต. เบิกไพร อ. บ้านโป่ง จ. ราชบุรี											
		18-19/02/68			19-20/02/68			20-21/02/68			21-22/02/68		
		Leq	Lmax	L <sub>90</sub>	Leq	Lmax	L <sub>90</sub>	Leq	Lmax	L <sub>90</sub>	Leq	Lmax	L <sub>90</sub>
1.	12:00-13:00	49.2	55.8	47.7	51.7	68.7	41.8	55.7	85.4	43.0	43.3	49.1	41.8
2.	13:00-14:00	48.5	56.1	47.0	44.2	51.6	42.6	50.6	79.0	44.7	43.1	48.1	41.9
3.	14:00-15:00	48.4	56.7	46.9	44.7	59.4	42.2	51.0	79.0	44.6	54.6	74.5	46.9
4.	15:00-16:00	48.1	57.7	46.5	54.0	71.8	44.0	56.0	78.2	44.1	55.1	74.9	45.9
5.	16:00-17:00	48.1	63.1	45.9	53.6	71.1	43.7	52.1	74.8	43.3	52.3	71.0	46.4
6.	17:00-18:00	49.1	68.9	45.8	53.9	68.7	44.3	53.1	71.4	45.0	49.2	76.3	46.3
7.	18:00-19:00	45.0	65.2	41.9	51.1	67.7	44.2	54.5	73.3	46.4	50.0	71.9	47.0
8.	19:00-20:00	44.7	65.0	40.7	54.5	71.0	44.8	56.5	75.5	49.3	58.3	85.7	45.3
9.	20:00-21:00	43.8	55.8	41.5	54.4	71.1	43.8	52.4	73.3	48.5	54.5	76.8	43.7
10.	21:00-22:00	44.0	52.9	41.3	45.7	62.0	42.3	51.8	67.2	49.0	53.7	74.7	42.9
11.	22:00-23:00	45.1	66.6	41.2	45.7	62.0	42.6	51.2	60.4	48.9	53.2	73.9	43.9
12.	23:00-00:00	43.6	49.1	41.5	46.5	62.6	43.1	62.5	90.1	47.1	51.1	60.6	48.9
13.	00:00-01:00	46.9	61.8	42.0	47.2	62.4	43.9	53.8	75.4	45.0	47.8	65.4	46.2
14.	01:00-02:00	48.9	66.2	41.9	46.5	64.3	43.6	51.4	70.9	48.3	49.8	79.2	46.9
15.	02:00-03:00	47.8	64.2	42.5	46.8	58.4	44.2	50.8	62.1	48.5	47.2	56.0	45.9
16.	03:00-04:00	44.9	62.6	41.5	47.1	59.1	44.5	44.4	50.4	42.9	42.9	52.3	41.3
17.	04:00-05:00	44.1	54.3	42.0	46.8	58.9	44.4	45.9	66.7	42.5	43.3	48.2	42.0
18.	05:00-06:00	44.4	63.1	42.5	47.6	57.3	44.0	43.7	62.3	41.7	42.9	49.2	41.8
19.	06:00-07:00	45.2	55.5	42.4	50.6	68.2	44.4	42.8	48.1	41.6	42.3	49.0	41.0
20.	07:00-08:00	47.0	66.5	42.5	51.2	70.1	44.1	42.9	50.8	41.6	41.6	49.9	40.5
21.	08:00-09:00	44.7	59.7	42.1	47.7	66.3	42.6	43.2	48.5	41.7	42.0	48.8	40.8
22.	09:00-10:00	43.1	50.4	41.1	44.6	54.6	42.3	43.6	55.9	42.3	43.0	54.7	41.7
23.	10:00-11:00	47.0	63.7	42.0	45.3	58.9	42.8	43.1	47.9	41.6	42.5	46.2	41.3
24.	11:00-12:00	44.2	49.4	42.3	44.3	53.5	42.7	46.6	75.5	41.7	42.5	48.0	41.4
Leq 24 hr		46.5	-	-	50.1	-	-	53.3	-	-	50.8	-	-
Lmax		-	68.9	-	-	71.8	-	-	90.1	-	-	85.7	-
มาตรฐาน <sup>(1)(2)</sup>		70	115	-	70	115	-	70	115	-	70	115	-
Ldn		52.5	-	-	54.6	-	-	60.6	-	-	55.5	-	-

พิกัด : 47P 0592720 UTM 1530477

มาตรฐาน : <sup>(1)</sup> ประกาศคณะกรรมการสิ่งแวดล้อมแห่งชาติ ฉบับที่ 15 (พ.ศ. 2540) (ค.ศ.1997) เรื่องกำหนดมาตรฐานระดับเสียงโดยทั่วไป

<sup>(2)</sup> ประกาศกระทรวงอุตสาหกรรม เรื่องกำหนดค่าระดับเสียงการรบกวน และระดับเสียงที่เกิดจากการประกอบกิจการโรงงาน (พ.ศ. 2548) (ค.ศ.2005)

หมายเหตุ : ชื่อบริษัทผู้ตรวจวัด : บริษัท เทคนิสิ่งแวดล้อมไทย จำกัด



**ตารางที่ 3.4-5 (ต่อ) ผลการตรวจวัดระดับเสียงโดยทั่วไป**

อันดับ	เวลา	ผลการตรวจวัด (dB (A))								
		บ้านเลขที่ 4/5 ม. 8 บ้านบางพัง ต. เบิกไพร อ. บ้านโป่ง จ. ราชบุรี								
		22-23/02/68			23-24/02/68			24-25/02/68		
		Leq	Lmax	L <sub>90</sub>	Leq	Lmax	L <sub>90</sub>	Leq	Lmax	L <sub>90</sub>
1.	12:00-13:00	53.0	78.2	46.6	42.8	50.7	41.4	46.2	62.7	44.6
2.	13:00-14:00	51.5	69.1	47.2	42.6	47.1	40.9	46.7	55.7	45.4
3.	14:00-15:00	55.5	78.3	48.2	42.9	49.1	41.2	47.0	64.6	44.7
4.	15:00-16:00	52.9	76.6	48.3	42.8	49.3	41.4	52.6	74.3	44.8
5.	16:00-17:00	52.9	71.4	47.2	42.9	47.8	41.5	55.9	78.4	46.0
6.	17:00-18:00	52.1	66.4	48.3	42.8	48.5	41.6	53.1	75.5	45.6
7.	18:00-19:00	49.2	58.8	47.6	42.0	49.4	40.6	50.8	74.5	44.4
8.	19:00-20:00	50.7	62.1	49.4	42.1	48.4	40.5	50.2	68.4	46.1
9.	20:00-21:00	48.5	53.8	47.2	42.4	51.7	39.9	52.1	79.4	46.4
10.	21:00-22:00	48.2	65.7	46.9	49.3	72.0	44.2	56.4	77.4	46.2
11.	22:00-23:00	42.4	51.2	41.0	53.0	77.7	45.8	54.5	80.5	46.3
12.	23:00-00:00	42.7	54.0	41.5	52.5	80.7	47.7	48.3	68.6	46.7
13.	00:00-01:00	42.3	50.8	40.9	48.7	63.0	47.2	47.7	67.5	46.0
14.	01:00-02:00	42.8	55.7	41.3	48.0	56.1	46.9	48.0	56.9	46.6
15.	02:00-03:00	42.0	47.8	40.7	48.0	59.3	46.9	56.5	77.9	46.3
16.	03:00-04:00	42.3	47.1	41.0	47.6	53.6	46.4	49.2	73.0	43.5
17.	04:00-05:00	42.8	49.3	41.8	48.5	62.0	47.2	56.1	82.6	43.4
18.	05:00-06:00	42.8	47.4	42.0	47.8	52.1	46.4	53.3	72.0	43.4
19.	06:00-07:00	42.5	47.4	41.7	48.3	54.1	47.1	47.1	66.7	40.0
20.	07:00-08:00	42.6	45.2	41.9	46.8	54.5	45.9	56.7	77.7	46.5
21.	08:00-09:00	41.8	47.4	40.5	47.4	53.4	46.2	54.8	80.8	46.6
22.	09:00-10:00	44.1	62.9	40.7	53.0	73.8	41.3	56.2	78.7	46.3
23.	10:00-11:00	42.2	46.6	41.1	46.9	67.1	41.3	53.4	75.8	45.9
24.	11:00-12:00	43.0	50.4	42.0	54.0	70.8	44.7	51.1	74.8	44.7
Leq 24 hr		48.8	-	-	48.5	-	-	53.1	-	-
Lmax		-	78.3	-	-	80.7	-	-	82.6	-
มาตรฐาน <sup>(1)(2)</sup>		70	115	-	70	115	-	70	115	-
Ldn		51.4	-	-	55.8	-	-	59.2	-	-

พิกัด : 47P 0592720 UTM 1530477

มาตรฐาน : <sup>(1)</sup> ประกาศคณะกรรมการสิ่งแวดล้อมแห่งชาติ ฉบับที่ 15 (พ.ศ. 2540) (ค.ศ.1997) เรื่องกำหนดมาตรฐานระดับเสียงโดยทั่วไป

<sup>(2)</sup> ประกาศกระทรวงอุตสาหกรรม เรื่องกำหนดค่าระดับเสียงการรบกวน และระดับเสียงที่เกิดจากการประกอบกิจการโรงงาน (พ.ศ. 2548) (ค.ศ.2005)

หมายเหตุ : ชื่อบริษัทผู้ตรวจวัด : บริษัท เทคนิคลำโพงไทย จำกัด

ตารางที่ 3.4-5 (ต่อ) ผลการตรวจวัดระดับเสียงโดยทั่วไป

อันดับ	เวลา	ผลการตรวจวัด (dB (A))											
		ริมรั้วด้านติดชุมชน ม. 7 ซอย 1 ถนนเขาวง-เบิกไพร ต. เบิกไพร อ. บ้านโป่ง จ. ราชบุรี											
		18-19/02/68			19-20/02/68			20-21/02/68			21-22/02/68		
		Leq	Lmax	L <sub>90</sub>	Leq	Lmax	L <sub>90</sub>	Leq	Lmax	L <sub>90</sub>	Leq	Lmax	L <sub>90</sub>
1.	12:00-13:00	53.1	63.5	51.2	51.1	53.9	50.4	56.4	65.2	50.9	56.1	64.9	52.2
2.	13:00-14:00	51.9	61.7	50.9	51.4	56.1	50.7	52.7	58.5	50.8	53.7	60.0	50.5
3.	14:00-15:00	51.5	59.8	50.7	51.1	55.2	50.5	54.1	59.4	51.1	52.9	61.1	50.5
4.	15:00-16:00	51.9	61.3	50.9	51.2	56.8	50.4	50.9	58.2	50.1	52.6	60.0	50.5
5.	16:00-17:00	52.4	61.7	50.9	51.6	57.6	50.4	51.3	56.7	50.3	52.0	58.6	50.5
6.	17:00-18:00	52.0	58.4	51.2	51.2	55.3	50.4	51.5	56.3	50.4	53.4	60.2	50.9
7.	18:00-19:00	52.1	58.2	51.0	51.7	60.6	50.6	51.1	52.4	50.5	53.1	61.1	50.5
8.	19:00-20:00	52.9	61.3	51.4	57.4	64.6	51.0	51.1	55.2	50.3	51.6	60.1	50.2
9.	20:00-21:00	52.0	61.8	50.8	51.2	54.2	50.5	51.4	56.4	50.1	51.2	58.3	50.1
10.	21:00-22:00	55.5	69.6	51.3	51.4	54.6	50.5	51.2	60.9	50.3	50.9	56.2	50.2
11.	22:00-23:00	52.7	62.4	51.5	51.4	53.9	50.7	51.6	63.1	50.3	51.1	56.1	50.2
12.	23:00-00:00	52.1	59.2	50.9	52.0	60.9	50.9	52.4	58.7	50.4	51.4	59.7	50.5
13.	00:00-01:00	52.1	58.3	51.1	52.0	57.0	51.1	51.6	57.2	50.4	51.2	57.0	50.4
14.	01:00-02:00	52.7	59.7	51.9	51.1	57.5	50.5	51.2	56.3	50.3	51.0	55.3	50.4
15.	02:00-03:00	52.3	65.5	51.2	51.7	56.2	50.6	51.4	57.8	50.2	51.0	57.0	50.2
16.	03:00-04:00	51.8	54.7	50.8	51.9	55.9	50.9	51.8	58.6	50.4	53.1	58.2	50.7
17.	04:00-05:00	52.2	58.2	50.8	51.6	56.3	50.6	52.0	57.9	50.4	51.0	54.6	50.2
18.	05:00-06:00	51.6	57.2	50.6	51.4	54.8	50.5	52.4	59.1	50.4	50.9	60.7	50.1
19.	06:00-07:00	51.6	55.9	50.6	51.7	54.3	50.7	52.7	59.1	50.4	51.2	61.8	50.0
20.	07:00-08:00	52.0	55.1	50.7	51.1	53.4	50.3	52.2	60.2	50.2	51.6	58.3	50.5
21.	08:00-09:00	51.7	54.4	50.5	52.0	61.1	50.7	53.2	59.9	50.8	52.3	57.4	50.6
22.	09:00-10:00	51.6	59.6	50.5	51.3	56.8	50.3	54.1	59.4	51.3	52.0	58.5	50.4
23.	10:00-11:00	51.4	57.9	50.5	51.2	55.5	50.3	55.1	58.3	51.1	52.3	58.5	50.3
24.	11:00-12:00	51.1	53.7	50.3	54.3	63.7	50.2	54.6	58.2	52.3	52.0	57.2	50.2
Leq 24 hr		52.3	-	-	52.1	-	-	52.7	-	-	52.3	-	-
Lmax		-	69.6	-	-	64.6	-	-	65.2	-	-	64.9	-
มาตรฐาน <sup>(1)(2)</sup>		70	115	-	70	115	-	70	115	-	70	115	-
Ldn		58.6	-	-	58.2	-	-	58.5	-	-	58.0	-	-

พิกัด : 47P 0593374 UTM 1530151

มาตรฐาน : <sup>(1)</sup> ประกาศคณะกรรมการสิ่งแวดล้อมแห่งชาติ ฉบับที่ 15 (พ.ศ. 2540) (ค.ศ.1997) เรื่องกำหนดมาตรฐานระดับเสียงโดยทั่วไป

<sup>(2)</sup> ประกาศกระทรวงอุตสาหกรรม เรื่องกำหนดค่าระดับเสียงการรบกวน และระดับเสียงที่เกิดจากการประกอบกิจการโรงงาน (พ.ศ. 2548) (ค.ศ.2005)

หมายเหตุ : ชื่อบริษัทผู้ตรวจวัด : บริษัท เทคนิคลีโอดไทย จำกัด

**ตารางที่ 3.4-5 (ต่อ) ผลการตรวจวัดระดับเสียงโดยทั่วไป**

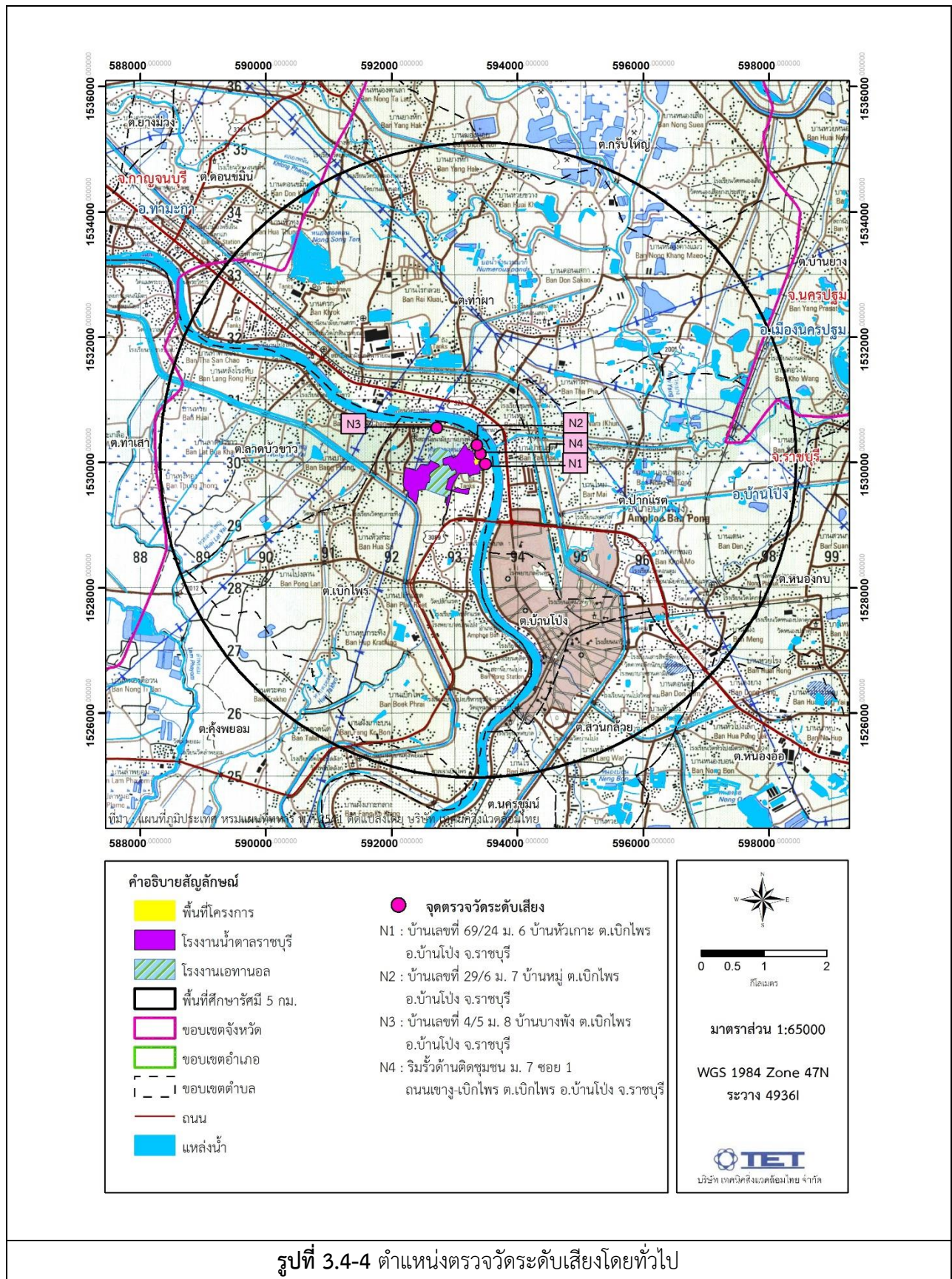
อันดับ	เวลา	ผลการตรวจวัด (dB (A))								
		ริมรั้วด้านติดชุมชน ม. 7 ซอย 1 ถนนเขางู-เบิกไพร ต. เบิกไพร อ. บ้านโป่ง จ. ราชบุรี								
		22-23/02/68			23-24/02/68			24-25/02/68		
		Leq	Lmax	L <sub>90</sub>	Leq	Lmax	L <sub>90</sub>	Leq	Lmax	L <sub>90</sub>
1.	12:00-13:00	50.9	57.3	50.1	51.3	53.6	50.6	54.2	66.5	51.2
2.	13:00-14:00	53.2	58.0	50.3	51.4	52.9	50.7	53.9	63.4	51.8
3.	14:00-15:00	54.8	62.7	52.6	51.8	58.0	50.6	53.9	61.4	51.8
4.	15:00-16:00	54.7	62.7	52.9	53.5	63.2	50.7	53.8	65.0	51.4
5.	16:00-17:00	51.7	55.8	50.3	53.6	66.0	50.9	54.1	67.7	51.3
6.	17:00-18:00	55.0	57.4	53.3	51.8	63.5	50.8	53.9	67.7	51.6
7.	18:00-19:00	54.5	57.9	51.9	54.0	64.3	50.8	53.4	61.0	51.5
8.	19:00-20:00	51.1	54.6	50.3	53.4	65.3	51.2	54.0	64.1	51.6
9.	20:00-21:00	52.9	56.9	50.3	54.1	64.5	51.4	53.2	62.9	51.2
10.	21:00-22:00	53.0	56.2	50.2	53.9	64.5	51.2	52.8	62.5	51.2
11.	22:00-23:00	51.7	54.7	50.7	54.3	64.9	51.4	52.4	62.5	50.9
12.	23:00-00:00	51.8	55.0	50.9	55.2	66.0	51.5	52.4	60.2	51.1
13.	00:00-01:00	53.7	63.6	51.1	55.8	68.0	51.1	52.8	58.0	51.2
14.	01:00-02:00	54.5	65.8	51.0	55.5	67.9	51.1	52.7	58.3	51.2
15.	02:00-03:00	52.3	58.0	51.2	55.1	67.2	51.3	53.2	67.5	51.0
16.	03:00-04:00	51.8	54.4	50.8	56.2	68.5	51.6	54.0	66.0	51.1
17.	04:00-05:00	51.3	53.0	50.7	54.7	67.5	51.6	53.4	61.0	51.2
18.	05:00-06:00	51.9	62.7	51.0	55.5	67.2	51.7	52.2	61.6	50.8
19.	06:00-07:00	51.8	59.3	50.5	57.0	67.9	51.9	52.8	63.5	51.0
20.	07:00-08:00	51.2	53.5	50.6	55.8	68.1	52.0	53.7	66.2	51.1
21.	08:00-09:00	52.1	63.3	50.9	54.4	66.8	52.2	53.8	65.6	51.1
22.	09:00-10:00	53.3	63.6	50.9	55.2	75.7	51.5	52.6	67.8	51.0
23.	10:00-11:00	53.3	64.4	50.6	53.6	65.5	51.5	51.9	59.5	50.7
24.	11:00-12:00	52.3	64.1	50.7	54.5	66.7	51.2	52.5	59.7	50.7
Leq 24 hr		52.9	-	-	54.5	-	-	53.3	-	-
Lmax		-	65.8	-	-	75.7	-	-	67.8	-
มาตรฐาน <sup>(1)(2)</sup>		70	115	-	70	115	-	70	115	-
Ldn		59.0	-	-	61.7	-	-	59.4	-	-

พิกัด : 47P 0593374 UTM 1530151

มาตรฐาน : <sup>(1)</sup> ประกาศคณะกรรมการสิ่งแวดล้อมแห่งชาติ ฉบับที่ 15 (พ.ศ. 2540) (ค.ศ.1997) เรื่องกำหนดมาตรฐานระดับเสียงโดยทั่วไป

<sup>(2)</sup> ประกาศกระทรวงอุตสาหกรรม เรื่องกำหนดค่าระดับเสียงการรบกวน และระดับเสียงที่เกิดจากการประกอบกิจการโรงงาน (พ.ศ. 2548) (ค.ศ.2005)

หมายเหตุ : ชื่อบริษัทผู้ตรวจวัด : บริษัท เทคนิคลำโพงไทย จำกัด



รูปที่ 3.4-4 ตำแหน่งตรวจวัดระดับเสียงโดยทั่วไป



	
<p>บริเวณบ้านเลขที่ 69/24 ม. 6 บ้านหัวเกาะ ต. เบิกไพร อ. บ้านโป่ง จ. ราชบุรี</p>	<p>บ้านเลขที่ 29/6 ม. 7 บ้านหมู่ ต. เบิกไพร อ. บ้านโป่ง จ. ราชบุรี</p>
	
<p>บ้านเลขที่ 4/5 ม. 8 บ้านบางพัง ต. เบิกไพร อ. บ้านโป่ง จ. ราชบุรี</p>	<p>ริมรั้วด้านติดชุมชน ม. 7 ซอย 1 ถนนเขาสูง-เบิกไพร ต. เบิกไพร อ. บ้านโป่ง จ. ราชบุรี</p>
<p>รูปที่ 3.4-5 การตรวจวัดระดับเสียงโดยทั่วไป</p>	